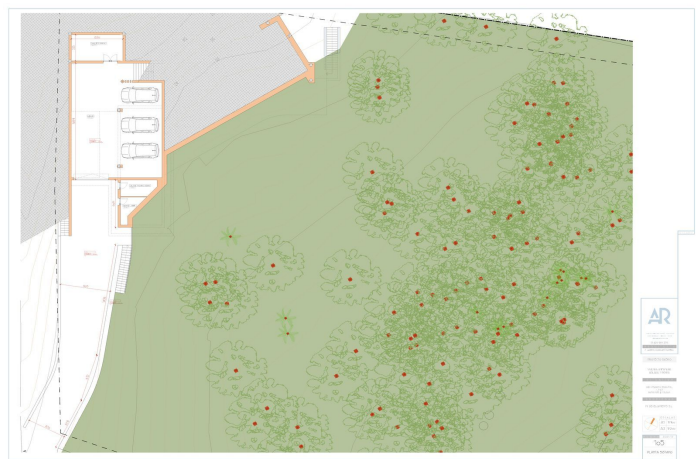




# Woonperceel te koop in Benahavís, Benahavís

Prijs: 945.000 €

Referentie: LS4652137 Slaapkamers: 0 Badkamers: 0 Plotgrootte: 6.200m<sup>2</sup> Perceelgrootte: 0m<sup>2</sup> Terras: 0m<sup>2</sup>





## Plaats: Benahavís

Projectperceel met vergunning, gericht op investeerders die een volledig vergund en voorbereid project willen!

Dit project omvat;

1. Kavel van 6000m<sup>2</sup> in Marbella club golf (een van de meest prestigieuze omgevingen rond Marbella)
2. Volledig gelicenseerd project
3. Request for proposal studie (2 rondes met Project Manager Architect), incl. alle documentatie
4. Renderings & video (voor commerciële doeleinden).

Als de villa volledig is gebouwd, kan deze worden verkocht voor 5,5M€ of meer.

Met een kavelprijs van 745K, en een volledig afgewerkt project, is dit een gemakkelijke start voor een investeerder, en kunnen er zeer goede marges worden gerealiseerd!!!

Beschrijving Villa en domein:

In een van de meest exclusieve gebieden van Marbella, Marbella club golf, hebben we een prachtig perceel. Zeezicht, uitzicht over de Marbella club golf en weelderige natuur kenmerken dit perceel van meer dan 6.000m<sup>2</sup>!

Dit 24-uurs hoogbeveiligde domein beschikt over louter exclusieve villa's, een manege, een charmant clubhuis en een 18-holes golfbaan met veel natuurlijke glooiingen. Deze gerenommeerde 18-holes golfclub bestaat al meer dan 70 jaar en staat bekend als een van de beste clubs in Spanje. Marbella Club brengt zijn mensen samen in het clubhuis, waar het uitstekende menu elke dag vele clubleden en bewoners aantrekt. Kortom, in deze gezellige sfeer voel je je meteen thuis.

De architect met jarenlange ervaring in deze regio, ontwierp een meesterwerk dat tegelijkertijd praktisch en huiselijk aanvoelt. De oase van groen wordt naar binnen getrokken doordat de grote vloertegels doorlopen van binnen naar buiten, en zelfs tot in het 75m<sup>2</sup> grote zwembad! Zo creëer je een natuurlijke plek van rust.

Het villaproject omvat 776m<sup>2</sup> binnenruimte en 357m<sup>2</sup> terrassen, verdeeld over 3 verdiepingen, elk met hun eigen individualiteit!

Hieronder bevinden zich de bodega, exclusieve garage voor 5 auto's, technische ruimtes, fitnessruimte en 3 suites met elk een kleedkamer en badkamer.

Vanuit elke kamer en de fitnessruimte kun je genieten van het uitzicht op de prachtige natuur die we met opzet ongerept laten. Er lopen regelmatig herten door het beboste gebied van 5000m<sup>2</sup> dat je vanaf deze verdieping kunt zien.

Boven hebben we de entree met garderobe, gastentoilet, leefruimte, eethoek, keuken en 2e keuken. Vanuit elk van deze ruimtes heb je uitzicht over de kruinen van het bos naar de zee, de golfbaan en het prachtige berglandschap. Vanwege de zuidoriëntatie geniet de villa met aangrenzend zwembad ook de hele dag van de mediterrane zon.

Dit deel van het huis omvat 202m<sup>2</sup> binnenruimte en 160m<sup>2</sup> terrassen, evenals een zwembad van 75m<sup>2</sup>, dat aan drie kanten overloopt en waarvan het waterniveau gelijk is aan de terrassen.

Tot slot bestaat de bovenste verdieping uit de masterbedroom en badkamer, met een binnenruimte van 84m<sup>2</sup> en aangrenzende terrassen van 127m<sup>2</sup>. Vanaf deze terrassen kun je genieten van je ingebouwde jacuzzi, semi-overdekte chill-out ruimte door middel van een ingebouwde bioklimatologische pergola.



Op elke verdieping zijn de glazen ramen TRUE 'van vloer tot plafond' met minimalistische aluminium scheidingswanden, zodat je een maximale integratie behoudt tussen binnen en buiten, zelfs met gesloten panelen.

De laatste jaren staat Marbella bekend om zijn moderne, witte 'blokkerige' villa's, waar we met dit ontwerp zoveel mogelijk van weg willen blijven, door het ontwerp te voorzien van natuurlijke elementen die op deze manier 'versmelten' met de natuurlijke omgeving eromheen. Vooral omdat de villa deels in de berghelling is 'geduwd', is integratie met de natuur erg belangrijk.

Gelegen in de groene omgeving van Benahavís, maar net ver genoeg van de drukte, is dit ook je ideale zen-locatie, waar alles nog steeds heel toegankelijk is. Op 15 km van Puerto Banús, 4 km van Cancelada (het dichtstbijzijnde dorp) en 13 km van Estepona.

Neem contact met ons op voor meer info!

## Kenmerken:

### Oriëntatie

zuiden

### Keer bekeken

Zee

Berg

Panoramisch

Land

Golf

### Instelling

Verstedelijking

Frontline golf

### Categorie

Investering

Golf