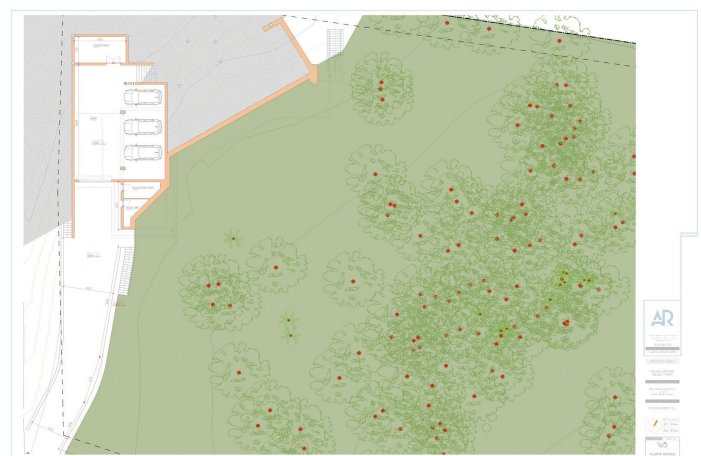




Działka mieszkaniowa na sprzedaż w Benahavís, Benahavís

Cena: 945000 €

Reference1: LS4652137 Sypialnie: 0 Łazienki: 0 Rozmiar działki: 6200m² Buduj rozmiar: 0m² Taras: 0m²





Lokalizacja: Benahavís

Działka projektowa z licencją, zorientowana na inwestorów, którzy chcą w pełni licencjonowanego i przygotowanego projektu!

Ten projekt obejmuje;

1. Działka o powierzchni 6000 m² w klubie golfowym Marbella (jedna z najbardziej prestiżowych okolic Marbelli).
2. W pełni licencjonowany projekt
3. Zapytanie ofertowe (2 rundy z Project Manager Architect), w tym cała dokumentacja
4. Renderingi i wideo (do celów komercyjnych).

Jeśli willa zostanie całkowicie zbudowana, może zostać sprzedana za 5,5 mln EUR lub więcej.

Z ceną działki 745K i w pełni ukończonym projektem, jest to łatwy start dla inwestora, a bardzo dobre marże mogą być realizowane !!!

Opis Willa i domena:

W jednej z najbardziej ekskluzywnych części Marbelli, Marbella Club Golf, mamy piękną działkę. Widoki na morze, widoki na klub golfowy Marbella i bujna przyroda charakteryzują tę działkę o powierzchni ponad 6.000m²!

Ta całodobowa domena o wysokim poziomie bezpieczeństwa obejmuje wyłącznie ekskluzywne wille, ośrodek jeździecki, uroczy klub i 18-dołkowe pole golfowe z wieloma naturalnymi pofałdowaniami. Ten renomowany 18-dołkowy klub golfowy istnieje od ponad 70 lat i jest znany jako jeden z najlepszych klubów w Hiszpanii. Marbella Club gromadzi swoich ludzi w domu klubowym, gdzie doskonałe menu przyciąga wielu członków klubu i mieszkańców każdego dnia. Krótko mówiąc, ta przytulna atmosfera sprawia, że czujesz się jak w domu.

Architekt z wieloletnim doświadczeniem w tym regionie zaprojektował arcydzieło, które jest jednocześnie praktyczne i przytulne. Oaza zieleni przyciąga wzrok, ponieważ duże płytki podłogowe rozciągają się od wewnątrz na zewnątrz, a nawet do basenu o powierzchni 75 m²! W ten sposób powstaje naturalne miejsce spokoju.

Projekt willi obejmuje 776 m² powierzchni wewnętrznej i 357 m² tarasów, rozmieszczonych na 3 piętrach, z których każde ma swoją indywidualność!

Poniżej znajduje się bodega, ekskluzywny garaż na 5 samochodów, pomieszczenia techniczne, siłownia i 3 apartamenty, każdy z garderobą i łazienką.

Z każdego pokoju i siłowni można podziwiać widok na piękną przyrodę, którą celowo pozostawiamy nietkniętą. Jelenie przechodzą przez zalesiony obszar o powierzchni 5000 m², który można regularnie oglądać z tego piętra.

Powyżej znajduje się hol wejściowy z garderobą, toaleta dla gości, salon, jadalnia, kuchnia i druga kuchnia. Z każdego z tych pokoi roztacza się widok na grzbiety lasu, morze, pole golfowe i piękne górskie krajobrazy. Ze względu na południową orientację willa z przylegającym basenem cieszy się śródziemnomorskim słońcem przez cały dzień.

Ta część domu obejmuje 202 m² powierzchni wewnętrznej i 160 m² tarasów, a także basen o powierzchni 75 m², który przelewa się na trzy strony i gdzie poziom wody jest równy tarasom.

Wreszcie, górny poziom składa się z głównego łóżka i łazienki, o powierzchni wewnętrznej 84 m² i przylegających tarasów o powierzchni 127 m². Z tych tarasów można cieszyć się wbudowanym jacuzzi, częściowo zadaszoną strefą relaksu dzięki wbudowanej bioklimatycznej pergoli.



Na każdym piętrze szklane okna są PRAWDZIWE "od podłogi do sufitu" z minimalistycznymi aluminiowymi przegrodami, dzięki czemu można zachować maksymalną integrację między wnętrzem a zewnątrz, nawet przy zamkniętych panelach.

W ostatnich latach Marbella znana jest z nowoczesnych, białych, "blokowych" willi, od których chcemy trzymać się jak najdalej w tym projekcie, dostarczając projekt z naturalnymi elementami, które w ten sposób "wtapiają się" w otaczające je środowisko naturalne. Zwłaszcza, że willa jest częściowo "wciśnięta" w zbocze góry, integracja z naturą jest niezwykle ważna.

Położona w zielonej części Benahavís, ale wystarczająco daleko od zgiełku, jest to również idealna lokalizacja zen, w której wszystko jest nadal bardzo dostępne. 15 km od Puerto Banús, 4 km od Cancelada (najbliższej wioski) i 13 km od Estepony.

Skontaktuj się z nami, aby uzyskać więcej informacji!

Funkcje:

Orientacja

Południe

Wyświetlenia

Morze

Góra

Panoramiczne

Kraj

Golf

Ustawienie

Urbanizacja

Golf na pierwszej linii

Kategoria

Inwestycja

Golf