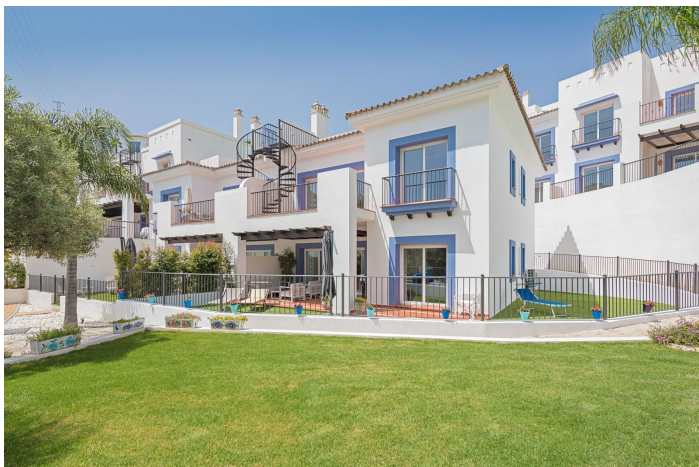


Penthouse te koop in Benahavís, Benahavís

Prijs: 519.000 €

Referentie: LS4652482 Slaapkamers: 2 Badkamers: 2 Plotgrootte: 0m² Perceelgrootte: 90m² Terras: 120m²



Plaats: Benahavís

Wat dit penthouse uniek maakt, is het brede scala aan voorzieningen die exclusieve kwaliteitservaringen en een uniek aanbod bieden door het meest gekwalificeerde en professionele personeel om ervoor te zorgen dat aan al je behoeften wordt voldaan. Onze fitnessruimte en spa, uitgerust met de nieuwste generatie machines en therapeuten; het Clubhuis, met verse, lokale producten; onze parkgebieden & tuinen een paradigma van ontspanning.

Appartement biedt ruime terrassen die natuurlijk licht omarmen, uitbreiding van interieur leefbare gebieden buiten. Heeft ook een eigen solarium waar een privé jacuzzi is geïnstalleerd plus chill out en BBQ.

Voor degenen die van de zon houden heeft ons penthouse een enorme ruimte van 90m2 voor degenen die het meest gepassioneerd zijn over het profiteren van vitamine D! Gebruik het voor je favoriete hobby, met de jacuzzi en barbecue verleng je je zomerdagen en geniet je van je eigen fitnessruimte of buitenspeelruimte met je kinderen!

Het appartement kan ook worden beheerd door een verhuurafdeling, die voor je woning zorgt alsof het onze eigen woning is. bieden schoonmaakdiensten, elke soort reparatie die je nodig hebt, installatie, beveiliging.

Als je je woning wilt verhuren, beheren ze alle soorten verhuur, of het nu voor vakantie, middellange of lange termijn is. Ze verzorgen en begeleiden je bij de administratieve kant van elke verhuur en bieden zowel de check-in als de check-out services aan huurders om een soepele overgang tussen klanten te garanderen.

Kenmerken:

Functies

Overdekt terras
Nabij transport
Privéterrassen
Opslagruimte
Marmeren vloeren
Dubbel glas
24 -uurs receptie
Wifi
Sportschool
Tennisbaan
Bijkeuken
Solarium
Jacuzzi
Barbecu
Peddeltennis
Glasvezel
Sauna

Keer bekeken

Zee
Berg
Panoramisch
Land
Pool
Golf

Pool

Gemeenschappelijk
Verwarmd zwembad
Overdekt zwembad
Kinderen zwembad

Tuin

Oriëntatie

zuiden
Zuidwesten

Instelling

Dicht bij golf
Verstedelijking
Dicht bij de stad
Dicht bij scholen
Dorp

Meubilair

Volledig ingericht

Beveiliging

Klimaatcontrole

Airconditioning
Hete a/c
Centrale verwarming

Voorwaarde

Uitstekend

Keuken

Geheel op maat gemaakt

Parkeergelegenheid

Gemeenschappelijke tuin

Nutsvoorzieningen

Elektriciteit

Omheind complex

24 -uurs beveiliging

Elektrische jaloezieën

Categorie

Vakantiehuizen

Investering

Wederkoop

Golf

Ondergronds