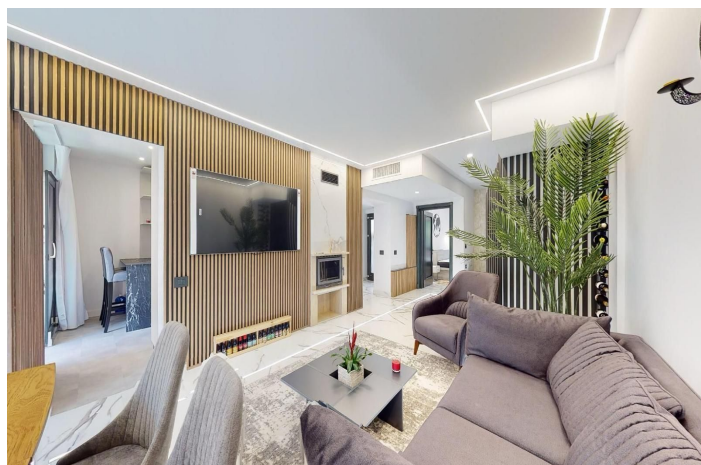




## Adosada en venta en Nueva Andalucía, Marbella

Precio: 990.000 €

Referencia: LS50061    Dormitorios: 4    Baños: 4    Terreno: 0m<sup>2</sup>    Construido: 231m<sup>2</sup>    Terraza: 50m<sup>2</sup>





## Ubicación: Nueva Andalucía

Lujosa villa a la venta en una ubicación privilegiada de la prestigiosa "Nueva Andalucía" de Marbella, a pocos minutos del famoso campo de golf Los Naranjos y a sólo 10 minutos en coche del emblemático Puerto Banús. Esta extraordinaria propiedad ha sido objeto de una renovación completa, con una meticulosa atención al detalle y los mejores materiales.

La villa cuenta con cuatro amplios dormitorios dobles, cada uno cuidadosamente diseñado para un confort óptimo, con tamaños de cama que van desde 160 cm a 180 cm. La distribución comprende un dormitorio de invitados o de servicio en la planta baja, junto con tres dormitorios adicionales, todos ellos con baño privado y armarios empotrados. Los cuartos de baño cuentan con lujosas comodidades, como grandes duchas a ras de suelo, bañeras independientes, bidés y funciones de alta tecnología, como altavoces inteligentes Amazon Alexa en los cuartos de baño de la primera planta.

Para mejorar aún más la experiencia de vida, la villa cuenta con comodidades modernas como televisores Samsung Neo QLED en cada dormitorio y en la sala de estar. El sistema de iluminación está diseñado de forma inteligente con luminarias LED con controles dobles y triples, mientras que los sensores de presencia y el encendido inteligente iluminan la escalera.

La iluminación exterior, incluidas las luces de jardín, también está equipada con LED y sensores diurnos y nocturnos para una mayor eficiencia.

La cocina, meticulosamente elaborada, está equipada con electrodomésticos de gama alta de Klarstein Germany, complementados con armarios hechos a medida y acabados de primera calidad. Las puertas interiores, incluida la de entrada, son de madera laminada para mayor durabilidad y seguridad, y permiten el acceso mediante llave, tarjeta o reconocimiento de huella dactilar.

Para garantizar el confort durante todo el año, la propiedad cuenta con avanzados sistemas de calefacción y refrigeración, que incluyen unidades montadas en el techo en la planta baja y el primer piso, calefacción por suelo radiante controlable individualmente en cada habitación y radiadores en el ático. Además, un aire acondicionado LG ofrece otras opciones de climatización.

Para el mantenimiento de la calidad del agua, se ha instalado un sistema ValRom Soft 10 SIMPLEX de endurecimiento del agua a base de sal para evitar los depósitos de cal. Los servicios exteriores incluyen dos plazas de aparcamiento privadas, una dentro de un garaje cubierto y la otra convenientemente situada cerca de la entrada.

## Características:

### Características

- Terraza Privada
- Baño En-Suite
- Suelos de Mármol
- Doble acristalamiento
- Armarios Empotrados
- Lavadero
- Solario

### Vistas

- Vistas a la montaña

### Orientación

- Orientación Sur-Oeste
- Orientación Noreste

### Configuración

- Cerca de Golf
- Urbanización
- Cerca del Mar
- Cerca de Ciudad

### Control climático

- Aire Acondicionado
- Suelo Radiante

### Condición

- Excelente condición
- Reformado recientemente



**Piscina**

Piscina comunitaria

**Jardín**

Jardín Comunitario

**Categoría**

Inversion

Golf

Ganga

Cerca de Colegios

**Muebles**

Completamente amueblada

**Seguridad**

Recinto cerrado

**Cocina**

Cocina completa

**Estacionamiento**

Parking privado

Parking cubierto