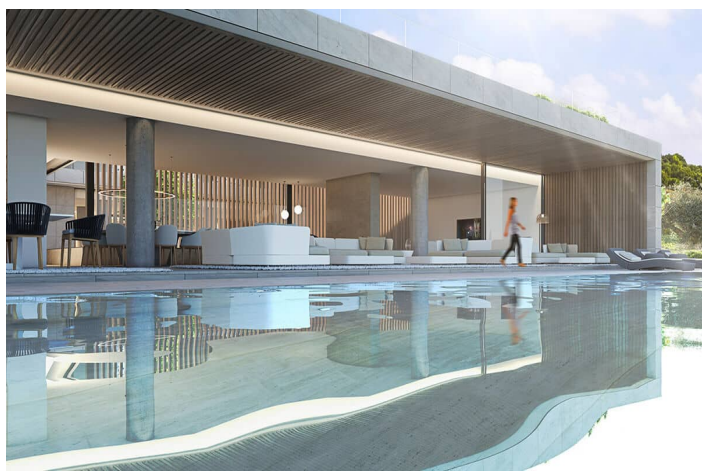




Osiedle La Gran Reserva z widokiem na Morze Śródziemne i Afrykę

Cena: 2570000 -
3360000 €

Reference1: LS10215 Sypialnie: 7 Łazienki: 10 Rozmiar działki: 4448m² Buduj rozmiar: 1112m² Taras: 0m²





Lokalizacja: Sotogrande

Obudź się z widokiem na klub La Reserva, Sotogrande, Morze Śródziemne i Afrykę. The 15 to prywatna społeczność w La Gran Reserva, oferująca wyjątkowe miejsca na wymarzony dom, a wszystko to w oszałamiającym parku zaprojektowanym przez światowej sławy architekta krajobrazu Jeana Musa.

Każda nieruchomość zajmuje około pół hektara i obejmuje opcje usług concierge w zakresie stylu życia i nieruchomości, zapewniając idealne warunki do spędzania wolnego czasu.

Wille sprzyjają interakcji między architekturą a środowiskiem naturalnym, tworząc odrębne, unikalne przestrzenie. Oferujemy wybór projektów znanych na całym świecie architektów.

15 rezydencji dzieli krajobraz stworzony przez cenionego projektanta Jeana Musa, któremu zlecono przeniesienie Prowansji do Andaluzji. Stworzył on naprawdę piękny i nieformalny park, który zapewnia zarówno prywatność, jak i naturalne otoczenie dla domów.