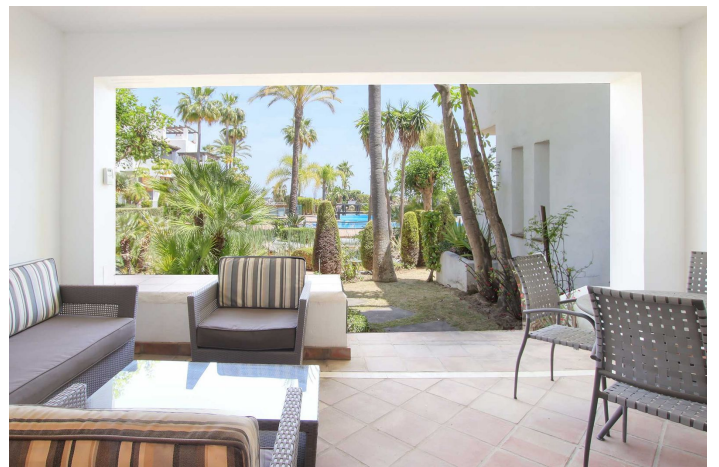
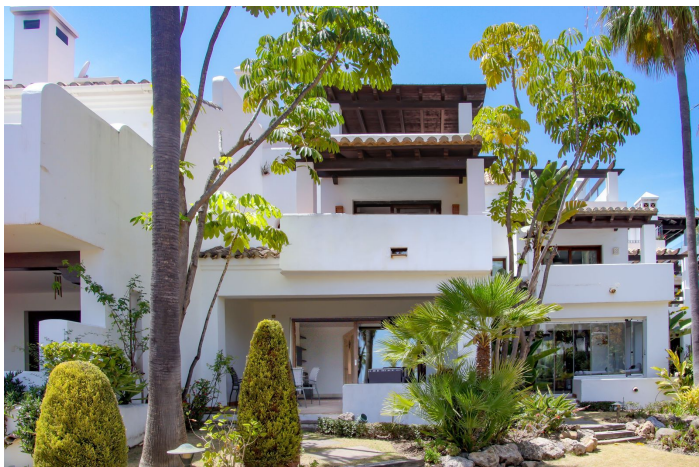


Adosada en venta en Benahavís, Benahavís

Precio: 745.000 €

Referencia: LS50083 Dormitorios: 3 Baños: 3 Terreno: 0m² Construido: 180m² Terraza: 96m²



Ubicación: Benahavís

PROPIEDAD EN VENTA EN MIRADOR DEL PARAÍSO: UNA LUJOSA CASA ADOSADA EN BENAHAVÍS

Bienvenido a la Urbanización Mirador Del Paraíso, una exclusiva comunidad residencial en el pintoresco municipio de Benahavís. Esta lujosa casa adosada ofrece la combinación perfecta de elegancia, confort y vistas impresionantes, lo que la convierte en una propiedad ideal para aquellos que buscan un estilo de vida de alta calidad en la Costa del Sol. Con una superficie total construida de 275.69 m², esta impresionante vivienda cuenta con un espacioso sótano, exquisitas áreas de estar y una serie de comodidades modernas.

ÁREAS DE ESTAR ESPACIOSAS Y ELEGANTES

La casa adosada en Mirador Del Paraíso cuenta con un diseño bien planificado, proporcionando un amplio espacio tanto para la relajación como para el entretenimiento. La propiedad incluye:

Sótano: 64.25 m²

Planta baja: 59.63 m²

Primera planta: 55.96 m²

Azotea: 7.85 m²

Porche cubierto y terraza: 13.24 m²

Porches y terrazas abiertos: 74.76 m²

Jardín de uso exclusivo: 20.23 m²

Al entrar en la planta baja, serás recibido por una espaciosa sala de estar que fluye sin problemas hacia el comedor y una cocina moderna completamente equipada. Grandes ventanas y puertas de vidrio corredizas permiten que la luz natural inunde el espacio, creando un ambiente luminoso y acogedor. La sala de estar se abre a una terraza cubierta, perfecta para cenar al aire libre, y una terraza abierta que ofrece impresionantes vistas del jardín comunitario y la piscina.

DORMITORIOS LUJOSOS CON BAÑOS EN SUITE

La primera planta de esta magnífica casa adosada está dedicada a dos amplios dormitorios, cada uno con su propio baño en suite. Ambos dormitorios ofrecen acceso a terrazas privadas, donde podrás disfrutar de tu café matutino mientras contemplas las serenas vistas del jardín y la piscina. El dormitorio principal cuenta con un vestidor y un lujoso baño con accesorios de alta gama, asegurando un retiro privado para la relajación.

IMPRESIONANTE TERRAZA EN LA AZOTEA CON VISTAS PANORÁMICAS

Una de las características más destacadas de esta propiedad es la terraza en la azotea, accesible desde la segunda planta. Este espacio ofrece vistas panorámicas incomparables del paisaje circundante, incluidos los exuberantes jardines comunitarios, la brillante piscina y el resplandeciente mar Mediterráneo. La terraza en la azotea es perfecta para tomar el sol, entretener a los invitados o simplemente relajarse mientras disfrutas de la hermosa puesta de sol.

AMENIDADES EXCLUSIVAS Y UBICACIÓN PRIVILEGIADA

Los residentes de la Urbanización Mirador Del Paraíso disfrutan de acceso a una gama de comodidades premium, que incluyen una gran piscina comunitaria y hermosos jardines paisajísticos. La casa adosada también cuenta con un espacio de garaje privado en el garaje cubierto de la comunidad y un trastero adicional, proporcionando soluciones de almacenamiento amplias.

La ubicación de esta propiedad es ideal, con Marbella a solo 10 minutos en coche y Estepona a solo 15 minutos.

Benahavís es conocido por su encanto, sus restaurantes gourmet y su belleza escénica, lo que lo convierte en un destino muy buscado tanto por residentes como por turistas.

CARACTERÍSTICAS PRINCIPALES DE LA CASA ADOSADA EN MIRADOR DEL PARAÍSO

Superficie total construida: 275.69 m²

Sótano: 64.25 m²

Planta baja: 59.63 m²

Primera planta: 55.96 m²

Azotea: 7.85 m²

Porche cubierto y terraza: 13.24 m²

Porches y terrazas abiertos: 74.76 m²

Jardín de uso exclusivo: 20.23 m²

2 dormitorios con baños en suite

3 baños

Sala de estar espaciosa

Cocina moderna

Terraza privada en la azotea

Piscina comunitaria

Jardines paisajísticos

Espacio de garaje privado

Trastero adicional

UNA INVERSIÓN EN CALIDAD Y ESTILO DE VIDA

Comprar una propiedad en Mirador Del Paraíso no es solo una inversión en bienes raíces; es una inversión en un estilo de vida de calidad. El diseño moderno de la casa adosada, sus lujosas comodidades y su ubicación privilegiada la convierten en un hogar perfecto para familias, jubilados o cualquiera que busque disfrutar de lo mejor de la Costa del Sol. Ya sea que busques una residencia permanente o una casa de vacaciones, esta propiedad ofrece todo lo que necesitas para vivir una vida de confort y lujo.

¿POR QUÉ ELEGIR MIRADOR DEL PARAÍSO?

Mirador Del Paraíso es una comunidad prestigiosa que ofrece a los residentes un entorno tranquilo y seguro. La urbanización está cerrada y monitoreada, asegurando la seguridad y privacidad de sus residentes. Las áreas comunes bien mantenidas y el ambiente amigable del vecindario contribuyen al atractivo general de este exclusivo complejo residencial.

La ciudad de Benahavís es conocida por sus escenarios pintorescos, campos de golf de clase mundial y su proximidad a algunas de las mejores playas de la Costa del Sol. La combinación de belleza natural y comodidades modernas hace de Benahavís un lugar ideal para aquellos que buscan un estilo de vida equilibrado.

EXPLORA LA COSTA DEL SOL DESDE TU NUEVO HOGAR

Vivir en Mirador Del Paraíso significa que estás perfectamente posicionado para explorar las muchas atracciones de la Costa del Sol. Desde la vibrante vida nocturna y las tiendas de lujo de Marbella hasta las encantadoras calles y el patrimonio cultural de Estepona, siempre hay algo nuevo por descubrir. Los numerosos campos de golf, marinas y playas de la zona ofrecen infinitas oportunidades para la recreación y la relajación.

En resumen, esta casa adosada en la Urbanización Mirador Del Paraíso, Benahavís, ofrece una oportunidad excepcional

para poseer una propiedad lujosa en una de las áreas más deseables de la Costa del Sol. Con sus amplias áreas de estar, diseño elegante y comodidades premium, esta propiedad es una elección perfecta para aquellos que buscan un estilo de vida de alta calidad. No pierdas la oportunidad de hacer de esta exquisita casa adosada tu nuevo hogar. Contáctanos hoy para programar una visita y experimentar el lujo y la belleza de Mirador Del Paraíso por ti mismo.

Características:

Características

Terraza Cubierta
Terraza Privada
Trastero
Baño En-Suite
Suelos de Mármol
Doble acristalamiento
Sótano
Fibra óptica

Vistas

Vistas al mar
Vistas al jardín
Vistas a la piscina

Piscina

Piscina comunitaria

Jardín

Jardín Comunitario

Utilidades

Electricidad
Agua Potable

Orientación

Orientación Sur-Este

Configuración

Cerca de Golf
Cerca de Tiendas
Cerca de Ciudad
Cerca de Colegios

Muebles

Completamente amueblada

Seguridad

Recinto cerrado
Seguridad 24 Horas
Alarma
Caja fuerte

Categoría

Casas de vacaciones
Reventa
Lujo
Golf

Control climatico

Aire Acondicionado
A/A Frio
A/A Caliente

Condición

Excelente condición

Cocina

Cocina completa

Estacionamiento

Parking subterráneo
Garaje
Parking cubierto
Parking en la calle