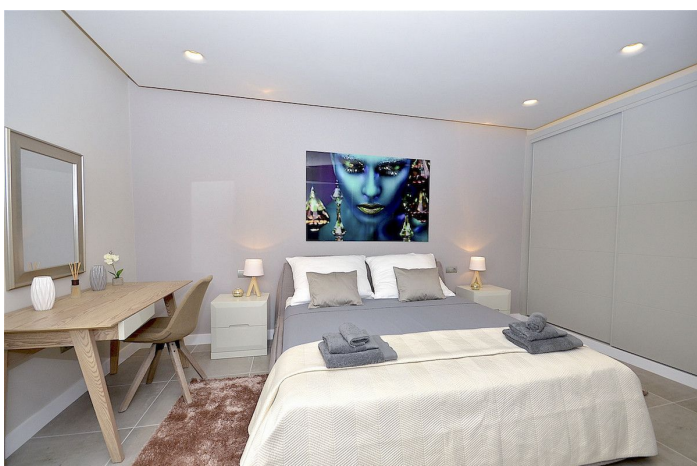


# Apartamento planta media en alquiler en Puerto Banús, Marbella

Precio: 4.500 -  
4.500 €

Referencia: LS2998166    Dormitorios: 2    Baños: 2    Terreno: 0m<sup>2</sup>    Construido: 121m<sup>2</sup>    Terraza: 0m<sup>2</sup>



## Ubicación: Puerto Banús

Este es un apartamento simplemente hermoso en la Marina de moda de Puerto Banús con vistas al puerto. Completamente reformado a un nivel muy alto, consta de 2 amplios dormitorios, el principal con baño en suite y otro baño de invitados, un gran salón / comedor y cocina. El apartamento también tiene su propia plaza de aparcamiento en el garaje subterráneo. Los materiales utilizados son de la mejor calidad y gran atención al detalle es evidente en todas partes. Todas las comodidades del Puerto están en su puerta y sólo 2 minutos a pie para llegar a la playa. El apartamento genera una buena renta de alquiler y tiene bajos costes de mantenimiento. Vale la pena verlo para aquellos que buscan una propiedad de calidad en el Puerto.

### Características:

#### Características

Terraza Cubierta

Terraza Privada

Trastero

Doble acristalamiento

Armarios Empotrados

#### Vistas

Vistas al mar

Vistas a la calle

Vistas al puerto

#### Muebles

Completamente amueblada

#### Estacionamiento

Parking privado

#### Orientación

Orientación Sur

#### Configuración

Lado de la Playa

Cerca de Puerto

Cerca de Ciudad

Primera línea de Playa

#### Cocina

Cocina completa

#### Categoría

Lujo

Frente a la playa

#### Control climático

Aire Acondicionado

Suelo Radiante

Suelo Radiante Baño

#### Condición

Excelente condición

Renovado Recientemente

Reformado recientemente

#### Seguridad

Alarma

Portero automático