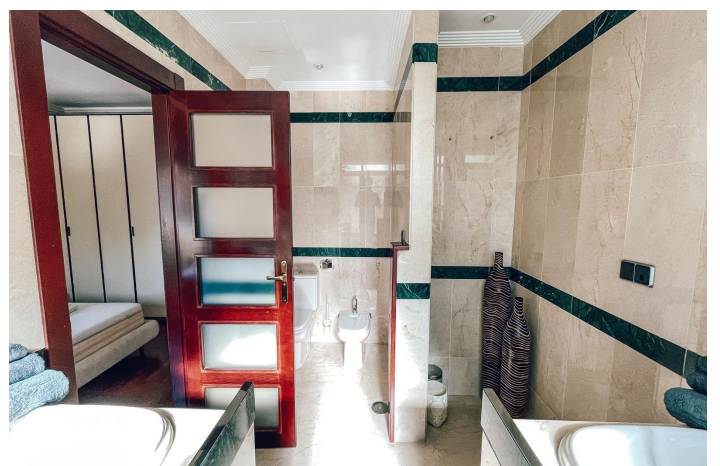
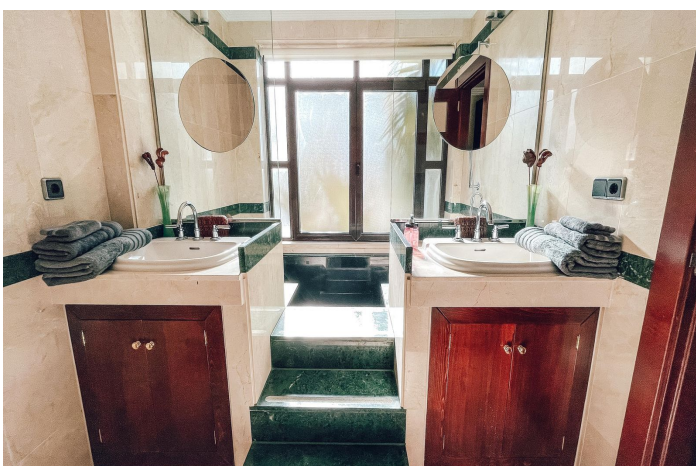


# Apartamento planta media en alquiler en Marbella, Marbella

Precio: 3.000 -  
4.000 €

Referencia: LS4743649    Dormitorios: 2    Baños: 2    Terreno: 0m<sup>2</sup>    Construido: 178m<sup>2</sup>    Terraza: 37m<sup>2</sup>



## Ubicación: Marbella

Apartamento Planta Media, Marbella, Costa del Sol.

2 Dormitorios, 2 Baños, Construidos 178 m<sup>2</sup>, Terraza 37 m<sup>2</sup>.

Posición : Primera línea de Playa, Cerca de Puerto, Cerca de Tiendas, Cerca del Mar, Cerca de Colegios, Urbanización.

Orientación : Sureste.

Estado : Bueno.

Piscina : Comunitaria.

Climatización : Aire Acondicionado.

Vistas : Jardín, Piscina.

Características : Ascensor, Cerca de Transporte, Terraza Privada, WiFi, Suelos de Mármol, 24 Horas Recepción.

Mobiliario : Completamente Amueblado.

Cocina : Completamente Equipada.

Jardín : Comunitario.

Seguridad : Seguridad 24 Horas.

Aparcamiento : Subterráneo.

Servicios Públicos : Electricidad: Electricidad.

## Características:

### Características

Ascensor

Cerca de Transporte

Terraza Privada

Suelos de Mármol

24 Horas Recepción

WiFi

### Vistas

Vistas al jardín

Vistas a la piscina

### Piscina

Piscina comunitaria

### Jardín

Jardín Comunitario

### Utilidades

Electricidad

### Orientación

Orientación Sur-Este

### Configuración

Cerca de Puerto

Urbanización

Cerca del Mar

Cerca de Tiendas

Cerca de Colegios

Primera línea de Playa

### Muebles

Completamente amueblada

### Seguridad

Seguridad 24 Horas

### Control climatico

Aire Acondicionado

### Condición

Buena condición

### Cocina

Cocina completa

### Estacionamiento

Parking subterráneo