

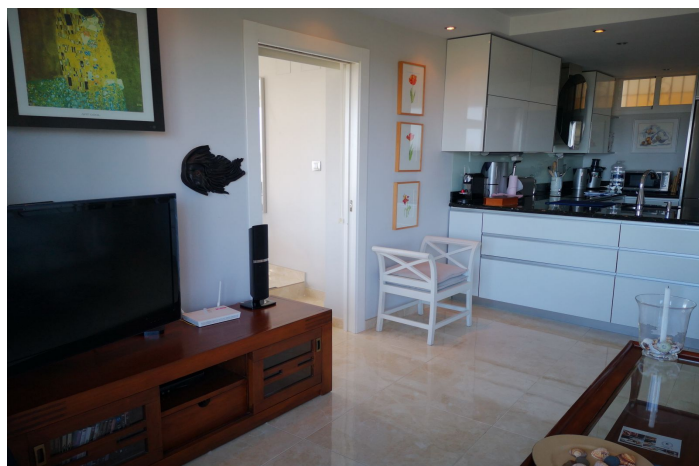
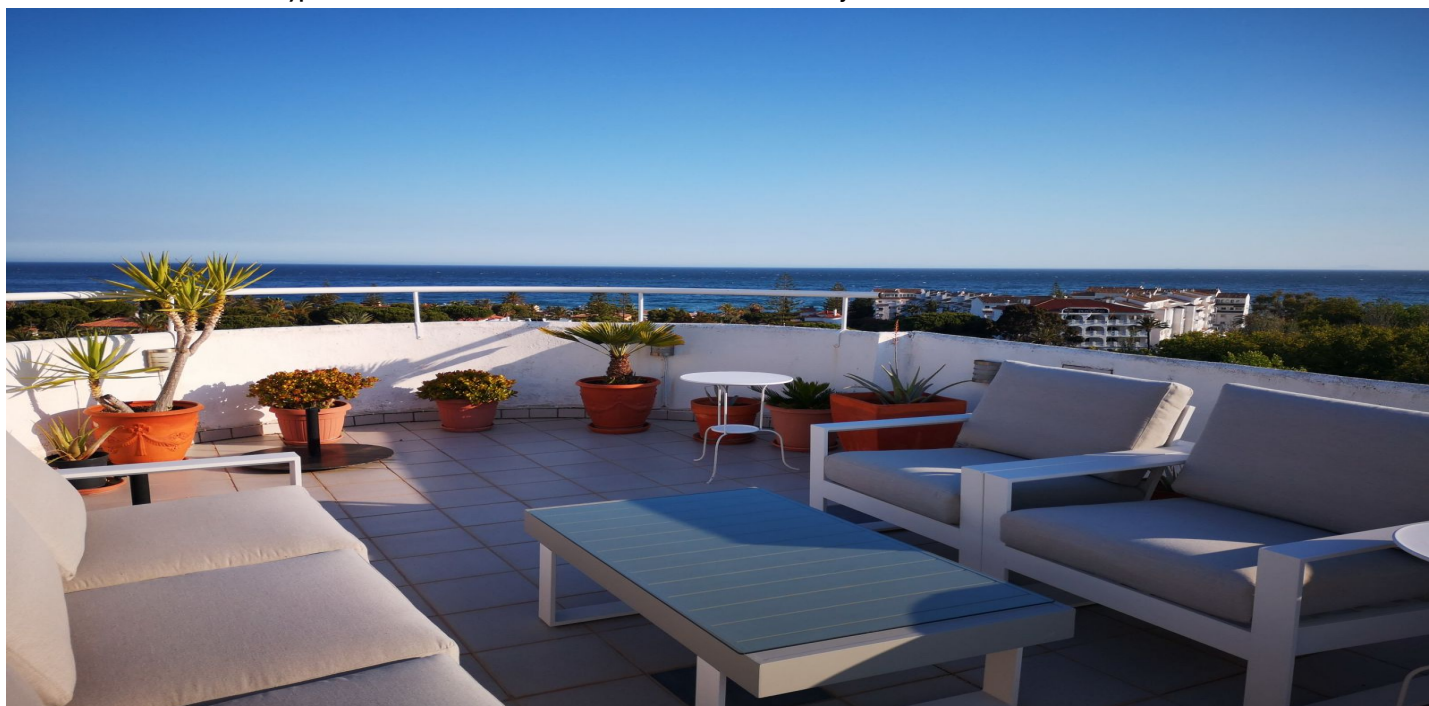


Penthouse do wynajęcia w Marbesa, Marbella

Cena: 1000 - 1600

€

Reference1: LS1967499 Sypialnie: 2 Łazienki: 2 Rozmiar działki: 0m² Buduj rozmiar: 70m² Taras: 100m²





Lokalizacja: Marbesa

Apartament z 2 sypialniami do wynajęcia na wakacje w Marbesa: Jest to wspianały penthouse z 2 sypialniami i niesamowitym, ogromnym tarasem, na którym można leniuchować na łóżku w stylu balijskim, patrząc na błyszczące Morze Śródziemne. Każdy szczegół został przemyślany w tym idealnym domu wakacyjnym. Dostępne są 2 łazienki, obie z dużymi prysznicami, a obie sypialnie mają podwójne łóżka, które można zsunąć razem. Nowoczesna kuchnia jest w pełni wyposażona w płytę grzejącą, piekarnik, kuchenkę mikrofalową, toster, ekspres do kawy, ekspres do kawy Nespresso, sokowirówkę, zmywarkę, lodówkę z zamrażarką i wszystkie urządzenia Bosch lub Miele. Szkoło i naczynia są najwyższej jakości, a żaden szczegół nie został pominięty. Główną atrakcją tego penthouse'u jest taras, na którym znajduje się stół i krzesła, sofy i fotele, a także duże podwójne łóżko, parasole i odpowiednia głowica prysznicowa, gdy trzeba się ochłodzić. Apartament jest przeznaczony wyłącznie dla osób powyżej 18. roku życia.

Prestżowa dzielnica Marbesa to dobrze ugruntowana dzielnica mieszkalna i wypoczynkowa, z kilkoma małymi supermarketami, kawiarniami, barami i restauracjami. Za ledwie kilka minut spacerem od drzwi wejściowych doprowadzi Cię do jednej z najlepszych piaszczystych plaż na Costa del Sol, gdzie znajdziesz wiele restauracji i barów, a także słynny hotel Don Carlos i Nikki Beach. Marbesa znajduje się za ledwie 20 minut jazdy od centrum Marbelli, a także od Fuengirolí, dzięki czemu jest idealnie zlokalizowana do wielu atrakcji.

TYLKO krótkoterminowy wynajem wakacyjny, dokładna cena na życzenie. Zakaz palenia, zakaz wprowadzania zwierząt. Licencja na użytkowanie apartamentu turystycznego nr: VFT/MA/01555

Funkcje:

Cechy

Zadaszony taras
Winda
W pobliżu transportu
Prywatny taras
Telewizja satelitarna
Pokój z łazienką
Marmurowa podłoga
Podwójna szyba
Dopasowane garderoby
Wifi
Restauracja na miejscu

Wyświetlenia

Morze
Góra
Panoramyczne
Kraj
Ogród
Basen
Basen
Wspólny
Ogród
Ogród wspólny

Orientacja

Południe
Południowo -wschód
Południowy zachód

Ustawienie

Plaża
Urbanizacja
Blisko morza
Blisko sklepów

Meble

W pełni umeblowane
Bezpieczeństwo
Zamknięty kompleks

Kontrola klimatu

Klimatyzacja

Stan

Doskonały

Kuchnia

W pełni wyposażone
Parking
otwarty