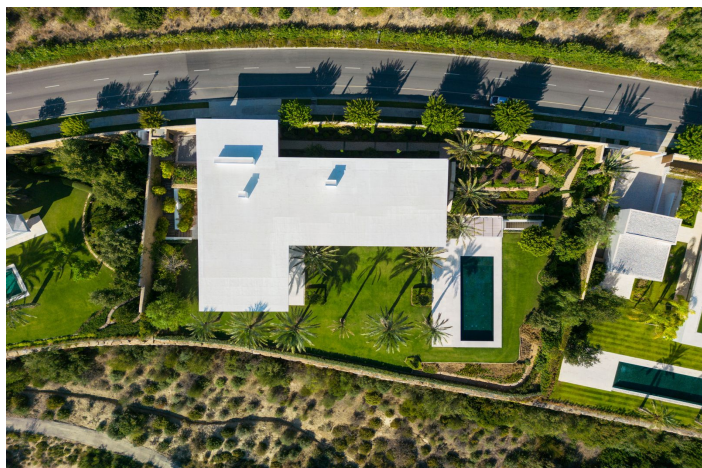




Villa-Chalet en venta en Casares, Casares

Precio: 8.700.000 €

Referencia: LS5130049 Dormitorios: 6 Baños: 8 Terreno: 2.520m² Construido: 795m² Terraza: 239m²





Ubicación: Casares

Esta excepcional residencia, exclusiva del complejo Finca Cortesín, desprende una cautivadora mezcla de lujo y elegancia. Diseñada por los renombrados arquitectos José María Sierra, esta obra maestra arquitectónica no tiene rival en la Costa del Sol, con una parcela extraordinaria y unas vistas impresionantes. La propiedad exhibe una abundancia de ventanas de suelo a techo que adornan ambos niveles, permitiendo que la luz natural inunde los interiores. Su llamativa fachada blanca, adornada con detalles de madera, establece el tono para una transición perfecta entre los espacios exteriores e interiores. Cabe destacar la impresionante altura del techo, que alcanza los 9 metros en el salón de la planta baja. Una característica única es la sala de estar más pequeña en la planta superior, que ofrece un mirador con vistas a la sala de estar de la planta baja, un refugio privado, similar a una terraza oculta dentro de la propiedad. La planta superior está dedicada al dormitorio principal y a dos habitaciones de invitados, cada una de ellas con su propio encanto e impresionantes vistas al campo de golf y al mar Mediterráneo. La planta inferior alberga el resto de dormitorios, el salón y la cocina, una armoniosa mezcla de funcionalidad y estilo. Toda la planta baja se abre sin esfuerzo al jardín, dando la bienvenida al aire fresco y la luz natural en la propiedad. La joya de la corona de esta residencia es el espectacular jardín, de gran tamaño y meticulosamente cuidado. Un paraíso para los amantes del aire libre, el jardín cuenta con una tentadora piscina con azulejos azul oscuro que invita a un refrescante baño, mientras que el cenador integrado junto a la piscina ofrece un entorno idílico para la relajación. Majestuosas palmeras bordean el jardín, complementando las amplias vistas del campo de golf y la costa mediterránea. El encantador paisajismo, con impresionantes macizos de flores y arbustos meticulosamente recortados, añade un toque de belleza natural. Con su privilegiada ubicación en primera línea de golf, su impresionante arquitectura y su ambiente incomparable, esta propiedad verdaderamente única es un testimonio del encanto de Finca Cortesín Resort.

Características:

Características

- Terraza Cubierta
- Terraza Privada
- Trastero
- Doble acristalamiento
- Armarios Empotrados
- Gimnasio
- Jacuzzi
- Paddle Tennis
- Domotica
- Sótano

Vistas

- Vistas a la montaña
- Vistas panorámicas
- Vistas al campo
- Vistas al jardín
- Vistas a la piscina
- Vistas al Golf

Jardín

- Jardín privado

Categoría

- Golf

Orientación

- Orientación Oeste

Condición

- Nueva construcción

Seguridad

- Recinto cerrado
- Seguridad 24 Horas
- Alarma
- Portero automático

Control climatico

- Aire Acondicionado
- Chimenea
- Suelo Radiante

Piscina

- Piscina cubierta
- Piscina Privada

Estacionamiento

- Parking cubierto
- Más de una plaza de parking