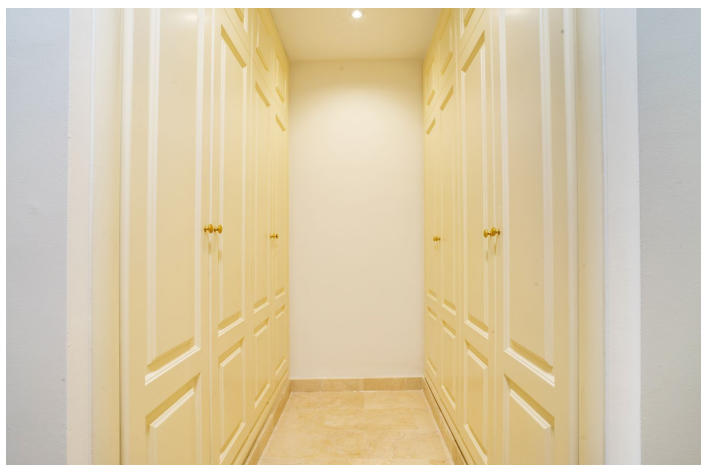




Apartamento planta baja en venta en Marbella, Marbella Precio: 925.000 €

Referencia: LS5153680 Dormitorios: 3 Baños: 3 Terreno: 0m² Construido: 192m² Terraza: 24m²





Ubicación: Marbella

Vivir en Montebello Hills: calma, distinción y el alma de Marbella. Hay lugares en los que el tiempo parece detenerse. Montebello Hills, en la ladera noble de Sierra Blanca, es uno de esos escenarios donde la vida adquiere un ritmo distinto: pausado, luminoso, casi secreto. En esta vivienda en planta jardín, de casi 200 metros, con tres dormitorios y tres baños en suite, la vida fluye con amplitud y comodidad. Desde la terraza, el jardín privado conecta directamente con la piscina comunitaria, creando una continuidad perfecta entre interior y exterior. Las mañanas comienzan con desayunos tranquilos al aire libre, el mármol bajo los pies y la brisa del mar acariciando la estancia. El día avanza entre paseos bajo palmeras, chapuzones en la piscina y la sensación constante de estar rodeados de naturaleza. Todo invita a vivir sin prisa. Por la tarde, Marbella se abre ante ellos: las calles elegantes de la Milla de Oro, el bullicio sereno de sus cafés, el Mediterráneo extendiéndose hasta perderse en el horizonte. Y al regresar a casa, la calma de Montebello Hills los envuelve de nuevo, con la certeza de pertenecer a un lugar distinto. Aquí la tranquilidad se mezcla con un ambiente selecto, donde los vecinos comparten un mismo estilo de vida: elegante, reservado, exclusivo. Montebello Hills, Sierra Blanca. Más que una urbanización, un modo de vivir.

Características:

Características

- Terraza Cubierta
- Ascensor
- Cerca de Transporte
- Trastero
- Baño En-Suite
- Suelos de Mármol
- Doble acristalamiento
- 24 Horas Recepción
- Armarios Empotrados
- Lavadero
- Jacuzzi

Vistas

- Vistas al jardín
- Vistas a la piscina

Piscina

- Piscina comunitaria
- Piscina para niños

Jardín

- Jardín Comunitario
- Jardín paisajístico

Calificación energética

E

Orientación

- Orientación Este
- Orientación Oeste

Configuración

- Cerca de Golf
- Urbanización
- Cerca de Ciudad
- Cerca de Colegios
- Cerca de los Bosques

Muebles

- Mobiliario opcional

Estacionamiento

- Parking subterráneo
- Garaje

Clasificación de emisión de CO2

D

Control climatico

- Aire Acondicionado
- A/A Caliente
- Chimenea
- Suelo Radiante

Condición

- Excelente condición

Cocina

- Cocina completa

Utilidades

- Electricidad
- Agua Potable
- Teléfono