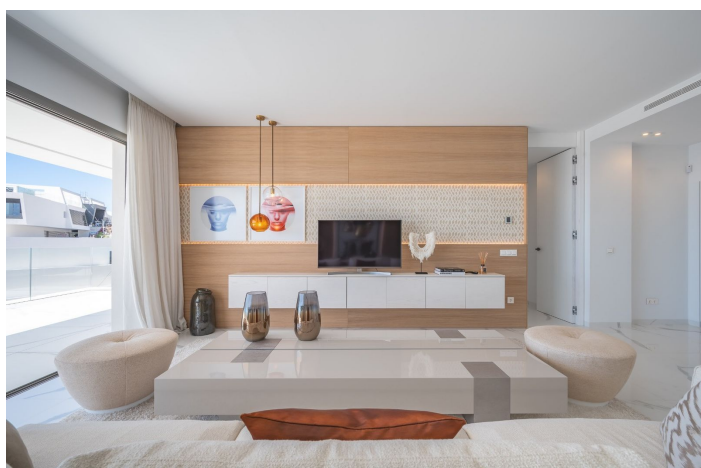
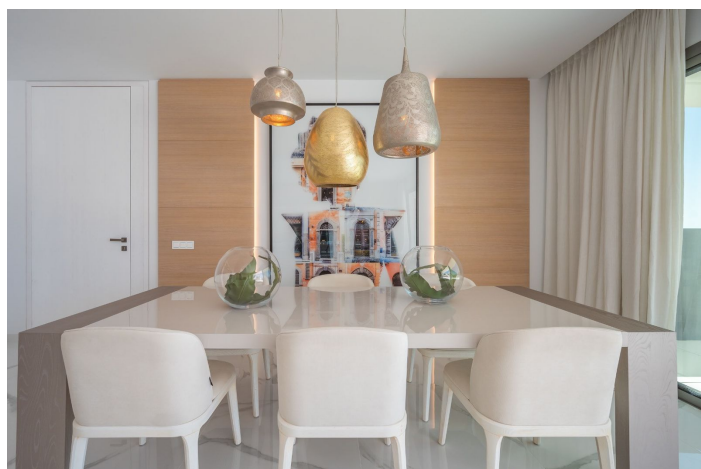




Apartamento planta media en venta en Benahavís, Benahavís

Precio: 1.695.000 €

Referencia: LS5076502 Dormitorios: 3 Baños: 3 Terreno: 0m² Construido: 151m² Terraza: 61m²





Ubicación: Benahavís

Este apartamento en planta media tiene una imagen prestigiosa, lujosa y moderna, y está construido acorde a los más altos estándares de calidad. Consta de tres dormitorios siendo el principal en suite, su salón es amplio y en el encontramos una cocina de diseño y concepto abierto que nos comunica visualmente con el magnífico entorno exterior a través de una amplia terraza de 61 metros cuadrados. La propiedad cuenta con 2 plazas de aparcamiento y un trastero en un sótano increíblemente diseñado. El ingenioso concepto boutique en el que se ha basado el arquitecto ofrece la máxima privacidad en cada uno de los apartamentos, siendo todos y cada uno de ellos unidades en esquina sin vecinos adyacentes. La cocina ha sido diseñada por la prestigiosa marca Bulthaup y los electrodomésticos de las reconocidas marcas Miele y Bora Dhu. En los baños hace presencia la prestigiosa firma Villeroy & Boch. Esta vivienda cuenta con domótica para el control de calefacción, iluminación, persianas eléctricas, suelo radiante y aire acondicionado. Su hogar se mantendrá fresco con el aire acondicionado de la marca Daikin & Airzone y a su vez cálido a través de la calefacción por suelo radiante por agua en todo el apartamento. Su seguridad está garantizada por un sistema de alarma conectado a una compañía de seguridad y, para la prevención de incendios, hay detectores de humo en las habitaciones principales. Dese un refrescante chapuzón en la piscina infinita que ofrece la comunidad mientras se deleita con una vista fantástica que se extiende desde Marbella hasta el Peñón de Gibraltar y África. Aparque su vehículo en un garaje de diseño inigualable con la mejor tecnología y un cómodo espacio. Los trasteros y plazas de estacionamiento subterráneos cuentan con detectores de humo y protección antiincendios, junto con un sistema de carga preinstalado para automóviles eléctricos. Rodeado por cuatro campos de golf, el complejo tiene acceso desde las carreteras de Ronda y de La Quinta. Estará solo a 3 minutos de San Pedro y a 45 minutos del aeropuerto. Próximo a la urbanización se encuentra un centro comercial con supermercados, farmacia y restaurantes dónde podrá hacer las compras del día a día.

Características:

Características

- Terraza Cubierta
- Ascensor
- Terraza Privada
- Trastero
- Baño En-Suite
- Armarios Empotrados
- WiFi
- Domotica

Vistas

- Vistas al mar
- Vistas a la montaña
- Vistas panorámicas
- Vistas al campo
- Vistas al Golf

Piscina

- Piscina comunitaria

Seguridad

- Recinto cerrado
- Alarma
- Persianas eléctricas
- Portero automático

Categoría

- Lujo

Orientación

- Orientación Sur

Configuración

- Cerca de Golf
- Cerca de Tiendas

Muebles

- Sin amueblar

Estacionamiento

- Parking privado
- Más de una plaza de parking

Control climatico

- Aire Acondicionado
- Suelo Radiante
- Suelo Radiante Baño

Condición

- Nueva construcción

Jardín

- Jardín Comunitario

Utilidades

- Teléfono