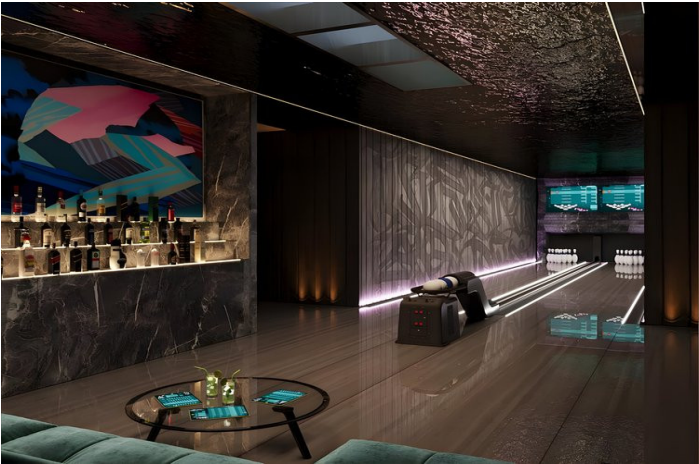




# Villa-Chalet en venta en Benahavís, Benahavís

Precio: 8.900.000 €

Referencia: LS10921    Dormitorios: 6    Baños: 6    Terreno: 5.260m<sup>2</sup>    Construído: 1.200m<sup>2</sup>    Terraza: 0m<sup>2</sup>





## Ubicación: Benahavís

Nueva Promoción: Precios desde 8,900,000 € hasta 8,900,000 €. [Habitaciones: 6 - 6] [Baños: 6 - 6] [Construidos: 1,200.00 m2 - 1,200.00 m2] Esta extraordinaria villa es una auténtica obra maestra del lujo. Ubicada en una parcela de 5.260 m² y con 1.200 m² de superficie construida, la propiedad ofrece 6 dormitorios, 6 baños, una piscina exterior climatizada, gimnasio y sala de cine. Con impresionantes vistas panorámicas al golf y acabados excepcionales de alta gama, está equipada con la última tecnología de domótica. Disfrute de acceso exclusivo al campo de golf, al centro ecuestre y a la alta gastronomía de Marbella Club, en el corazón de una de las comunidades más prestigiosas de la Costa del Sol.

## Características:

### Características

- Terraza Cubierta
- Ascensor
- Cerca de Transporte
- Terraza Privada
- Trastero
- Baño En-Suite
- Doble acristalamiento
- Armarios Empotrados
- WiFi
- Gimnasio
- Lavadero
- Solario
- Sala de Juegos
- Barbacoa
- Sótano
- Sauna
- Access for people with reduced mobility

### Configuración

- Cerca de Golf
- Cerca de Tiendas
- Cerca de Ciudad
- Cerca de Colegios
- Cerca de los Bosques

### Cocina

- Cocina completa

### Control climatico

- A/A Frio
- A/A Caliente
- Suelo Radiante
- Suelo Radiante Baño

### Condición

- Nueva construcción

### Jardín

- Jardín privado

### Vistas

- Vistas al mar
- Vistas a la montaña
- Vistas al jardín golf

### Piscina

- Piscina climatizada
- Piscina Privada

### Seguridad

- Recinto cerrado
- Seguridad 24 Horas
- Alarma
- Persianas eléctricas
- Portero automático

### Estacionamiento

- Garaje
- Parking privado
- Más de una plaza de parking