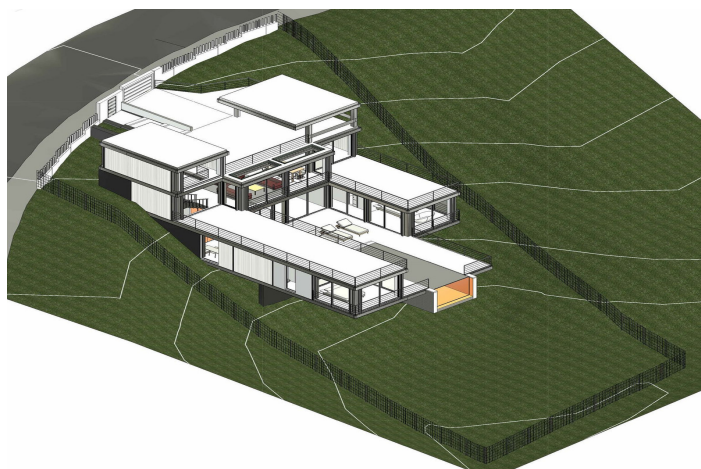
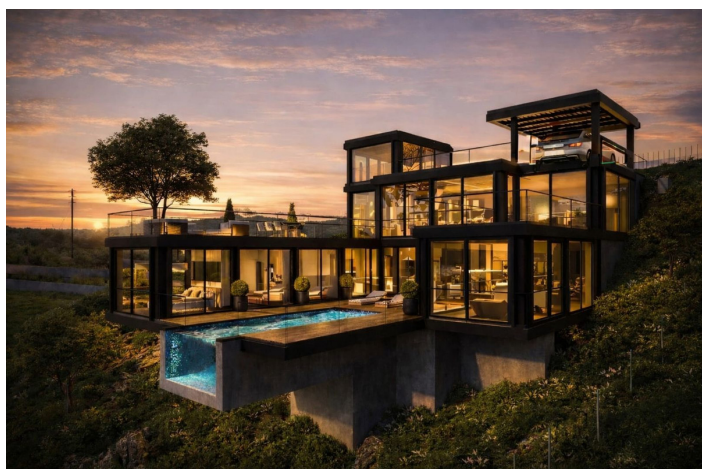




Villa-Chalet en venta en Alhaurín el Grande, Alhaurín el Grande Precio: 1.640.000 €

Referencia: LS10924 Dormitorios: 4 Baños: 5 Terreno: 854m² Construido: 213m² Terraza: 0m²





Ubicación: Alhaurín el Grande

Nueva Promoción: Precios desde 1,640,000 € hasta 1,640,000 €. [Habitaciones: 4 - 4] [Baños: 5 - 5] [Construidos: 213.00 m2 - 213.00 m2] EL LUJO NO ES LLEGAR A CASA, ES CÓMO TE RECIBE. Alguna vez has sentido que tu hogar te abraza desde el primer segundo? En el corazón de Sierra Gorda, nace una villa donde la arquitectura y la naturaleza convergen en una experiencia sin precedentes. La Bienvenida que Mereces, Olvida las entradas convencionales, Cruza el umbral desde tu garaje privado hacia un espacio diseñado para impactar, conectándote instantáneamente con el diseño vanguardista de tu nuevo hogar. Tu Oasis Privado, Una piscina infinita que parece fundirse con el horizonte de la sierra y un entorno natural que garantiza la paz que buscas. Vanguardia y Confort sobre el Valle del Guadalhorce Presentamos un proyecto único de vivienda unifamiliar aislada que redefine el concepto de "llegar a casa". Ubicada en la prestigiosa Urbanización Sierra Gorda, esta propiedad de 213 m² edificados sobre una parcela de 854 m² destaca por su integración con el terreno y sus acabados de alta gama. Acceso magistral desde una plataforma de entrada de 141,48 m² y garaje, garantizando una primera impresión de impacto para el futuro comprador, creando un flujo arquitectónico único. Planta de acceso:Plataforma de acceso con Casetón, Garage para 2 coches. Planta Primera: Cocina, Despensa, Aseo, Salón-Comedor, Vestíbulo, S.Inst, Escalera, 2 Terrazas Planta Baja: 4 (2 suite Principales) amplias Habitaciones, 3 Baños de diseño y un Aseo de cortesía, Oficina, Distribuidor, Escalera, Terraza, escalera baja a Piscina, Cada rincón respira amplitud y luz natural. No es solo una villa, es el escenario de tu nueva vida. Comodidad absoluta, lujo real. *Sierra Gorda, Alhaurín el Grande. No dudes en coordinar una visita y contarte más de este impactante proyecto, hoy mismo.

Características:

Características

Terraza Privada
Baño En-Suite
Lavadero

Vistas

Vistas al mar
Vistas a la montaña
Vistas panorámicas
Vistas al campo
Vistas a la piscina
Vistas a la calle
Vistas al patio

Configuración

Urbanización
Cerca de Ciudad
Pueblo de Montaña

Condición

Nueva construcción

Estacionamiento

Garaje
Parking privado

Piscina

Piscina Privada

Categoría

Inversion
Lujo
Ganga

Jardín

Jardín privado