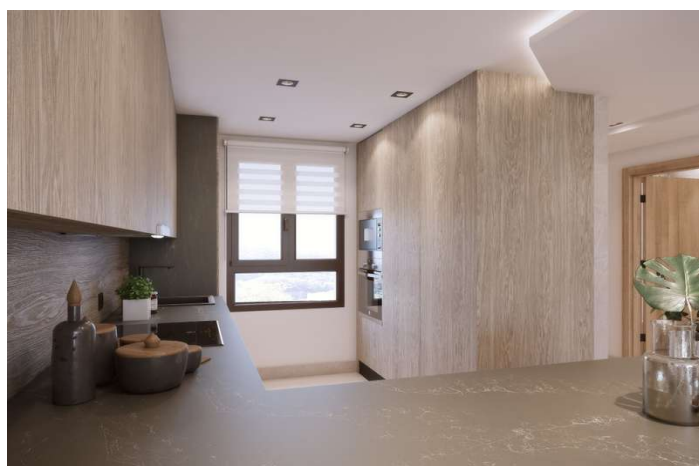
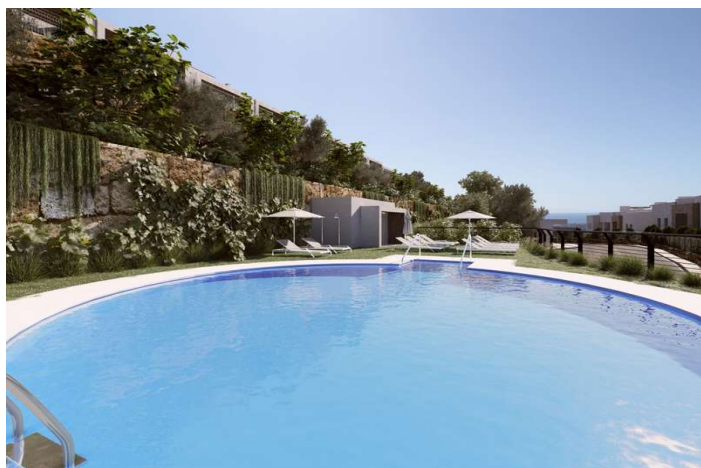


# Nowa inwestycja Kamienice ze spektakularnymi widokami na Istán, Marbella

Cena: 528000 €

Reference1: LS10178 Sypialnie: 3 Łazienki: 2 Rozmiar działki: 0m<sup>2</sup> Buduj rozmiar: 189m<sup>2</sup> Taras: 48m<sup>2</sup>



## Lokalizacja: Marbella

Przedstawiamy nową, ekscytującą inwestycję położoną pośród malowniczych stoków La Concha w Istán w Marbelli. Projekt ten stanowi harmonijne połączenie naturalnego piękna, obejmującego stuletnie lasy i inspirujące widoki rozciągające się na Marbellę i zbiornik Istán. Składający się z siedmiu ekskluzywnych klastrow mieszkaniowych, projekt oferuje zróżnicowany wybór apartamentów, penthouse'ów i bliźniaczych kamienic.

Druga faza tego prestiżowego przedsięwzięcia obejmuje 23 znakomite kamienice w zabudowie bliźniaczej, które są już dostępne w sprzedaży. Rezydencje te oferują niezrównane panoramiczne widoki na Marbellę i Gibraltar, umieszczone na szczycie osiedla, aby zapewnić niezakłócone widoki na otaczający krajobraz.

Przepełniona współczesnym etosem projektowania, każda rezydencja płynnie integruje się z oszałamiającym otoczeniem, oferując jednocześnie nowoczesne udogodnienia. Te wspaniałe kamienice są w pełni umeblowane i wyposażone w najwyższej jakości wykończenia, zachęcając do natychmiastowego zamieszkania.

Starannie zaprojektowana kamienica z trzema sypialniami obejmuje cztery piętra, zaczynając od przestronnej piwnicy/garażu. Na parterze znajduje się przestronny salon, kuchnia i jadalnia na otwartym planie, płynnie przechodzące na duży taras.

Wejście na pierwsze piętro odsłania trzy dobrze wyposażone sypialnie, w tym luksusowy apartament główny z łazienką, uzupełniony drugą pełną łazienką obsługującą pozostałe pokoje.

Zwieńczeniem tych rezydencji jest solarium na dachu, zapewniające idylliczne miejsce do wygrzewania się na słońcu i podziwiania urzekających widoków.

Mieszkańcy będą zachwyceni dostępem do wspólnych udogodnień, w tym basenu, starannie zaprojektowanych ogrodów, podziemnych parkingów i prywatnych komórek lokatorskich, zapewniając zarówno wygodę, jak i luksus.

### Funkcje:

#### Cechy

Magazyn

Solarium

Piwnica

#### Basen

Wspólny

#### Kontrola klimatu

Klimatyzacja

#### Ogród

Ogród wspólny

#### Wyświetlenia

Morze

#### Parking

Pod ziemią